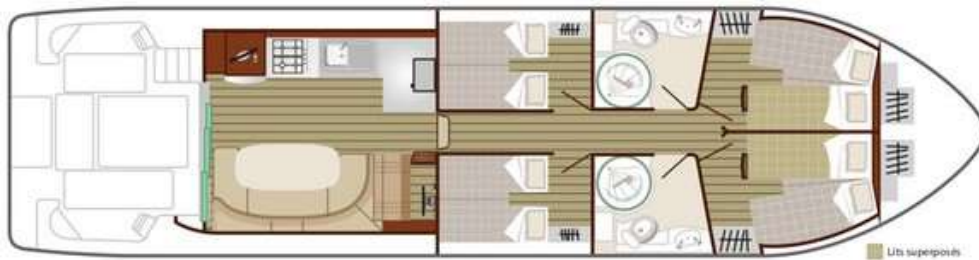


# Nicols Octofly 12



Vous vous apprêtez à vivre votre séjour en eau douce sur les rives de l'Anjou ?

Préparons ensemble votre croisière !

## Inventaire à bord

### A l'intérieur et à l'extérieur :

**Literie complète** : draps, couette, couverture, oreillers

**Vaisselle pour l'équipage** : service de table pour 14 personnes (assiettes (plate, creuse, dessert) ; couverts ; verres ; tasses ; bols ; ...)

**Ustensiles de chef** : 1 couteau économe ; 1 couteau limonadier ; 1 couteau à pain ; 1 couteau d'office ; 1 couteau de boucher ; 2 spatules de bois ; jeu d'ustensiles ; 1 fouet ; 1 ouvre boîte ; 1 râpe universelle ; 1 couvert à salade.

**Les petits plats à votre disposition** : 1 jeu de saladiers ; 2 ravers ; 1 jeu de plats ; 1 jeu poêles ; 1 jeu de casseroles ; couvercles inox ; 1 faitout (8L)

**Autre** : 1 dessous de plat, 1 passoire, 1 planche à découper, 1 panier à pain, 1 panier à couvert, 1 égouttoir à vaisselle, 1 plateau, 1 essoreuse à salade.

**Pour la boisson** : carafe ; bouilloire ; cafetière à piston ou porte filtre ; passette à thé ; bacs à glaçons.

**Pour passer du bon temps à l'extérieur** : bassine et banc intégré.

### La sécurité à bord :

**L'équipement de sécurité / sauvetage** : bouée ; brassières adultes ; extincteurs ; massette ; piquets d'amarrage ; trousse à pharmacie.

**Le matériel bateau** : gaffe ; seau ; ancre ; chaîne d'ancre ; cordages.

### Le ménage :

**Pour les fées du logis** : poubelle ; balai ; serpillère ; balayette ; pelle à poussière ; nécessaires W.C. ; liquide vaisselle ; liquide multi surfaces ; éponge ; rouleau de papier toilette.

# Nicols Octofly 12

## Informations pratiques



### Les petites choses à ne pas oublier :

- Des torchons de quoi essuyer ma vaisselle
- Du rab de papier toilette éventuellement
- Mes affaires de toilette : serviettes, gel douche, ...
- De la nourriture : commerces et restaurants sur le trajet (La navigation ça creuse !)



N'oubliez pas que vous êtes sur l'eau !  
Ne prévoyez que des produits biodégradables.



### A quelle heure se fait le départ ?

- Weekend : 16h
- Mini semaine / semaine : 14h

Les horaires indiqués sont uniquement donnés à titre informatif. Nous vous conseillons fortement de nous contacter pour convenir d'une heure d'arrivée ! Nous nous adaptons à vous !

02.43.95.14.42

[contact@anjou-navigation.fr](mailto:contact@anjou-navigation.fr)

### Les petits plus :



Vélo



Parking



Barbecue

Semaine	<b>40€</b>
Weekend	<b>20€</b>
Mini semaine	<b>26€</b>

Semaine	<b>40€</b>
Weekend	<b>20€</b>
Mini semaine	<b>26€</b>

Semaine	<b>40€</b>
Weekend	<b>20€</b>
Mini semaine	<b>26€</b>



Wifi à bord via 3G



Animal



Matelas de pont



Kit serviette



Forfait ménage

L'unité **50€**

**40€**

**10€**

**10€**

**250€**

# 🦆 Nicols Octofly 12 🦆



Pour en connaître encore plus



02.43.95.14.42

**Vous pouvez toujours nous contacter au :**



contact@anjou-navigation.fr



anjou-navigation.fr

**Ou sur notre site internet :**

Vous trouverez différentes informations qui peuvent vous être utiles avant de prendre le large tels que :

## **- Des suggestions de parcours**



Elles peuvent vous inspirer pour organiser votre trajet.

Sur nos propositions de parcours vous trouverez des activités, des musées, des visites,... qui se trouveront sur votre trajet, pensez à réserver si vous êtes intéressés.

## **- Une FAQ**

Elle y est disponible ; si vous avez des questions peut-être que vous y trouverez des réponses. Ou bien vous pouvez toujours nous contacter directement car nous restons à votre disposition pour vous aider.



## **- Une initiation à la navigation**

Elle est disponible avec des explications, et des vidéos sont présentes sur notre site, pour vous aider à vous familiariser avec la navigation. Après avoir répondu au quiz elle n'aura plus aucun secret pour vous.



# Nicols Octofly 12



Les plans d'accès pour nous trouver



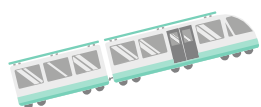
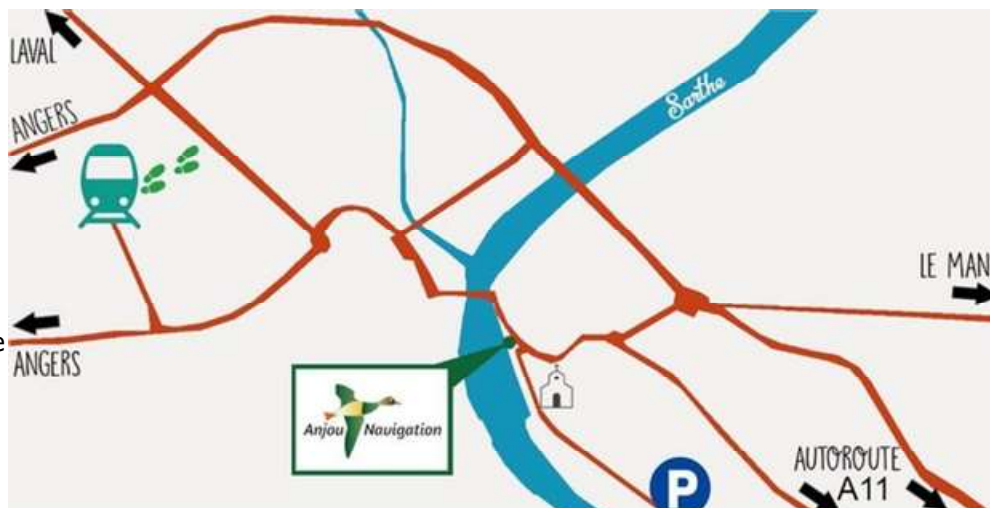
## Base de Sablé sur Sarthe

**Données GPS :**

47,8387830  
-0,3309447

**Adresse :**

2 Quai national  
72300 Sablé sur Sarthe



**J'arrive en train :**

Je marche jusqu'à la capitainerie (1km / 12 min)

OU je réserve un taxi : **02.43.95.05.43**

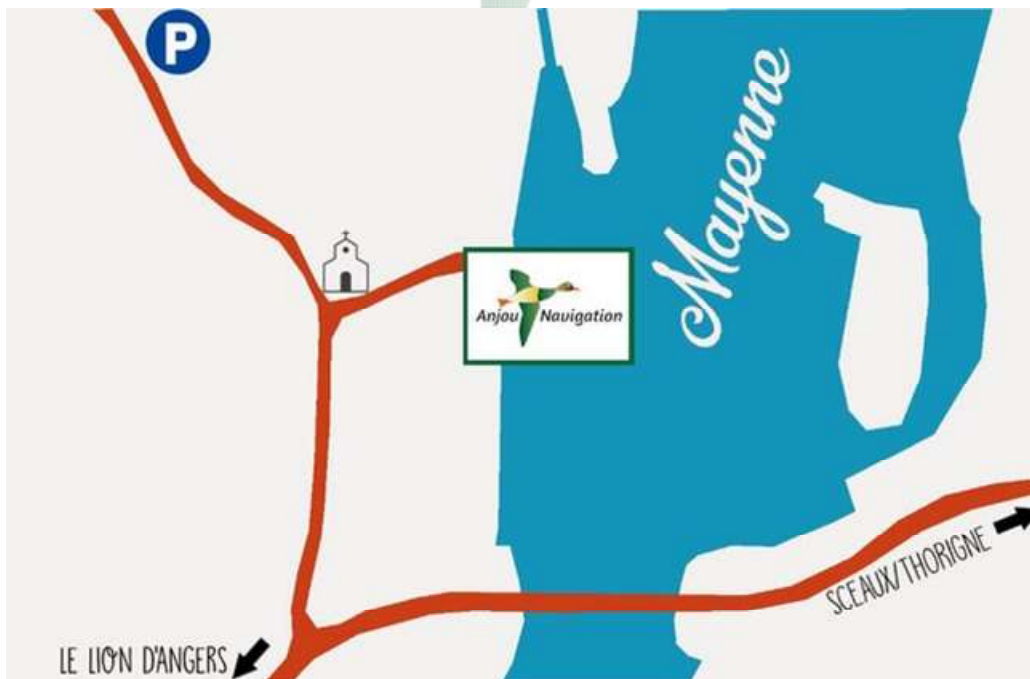
**J'arrive en voiture :**



Je viens décharger mes bagages à la capitainerie. Puis je me gare sur les parkings publics désignés.

OU je demande une place de parking privé.

## Base de Grez Neuville

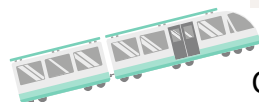


**Données GPS :**

47,6029924  
-0,6868383

**Adresse :**

1 Quai de l'hirondelle  
49220 Grez Neuville



**J'arrive en train :**

Gare à proximité :  
Gare d'Angers Saint-Laud 25km

OU je réserve un taxi : **02.41.95.70.70**

**J'arrive en voiture :**



Je viens décharger mes bagages à la capitainerie. Puis je me gare sur les parkings publics désignés.

OU je demande une place de parking privé.