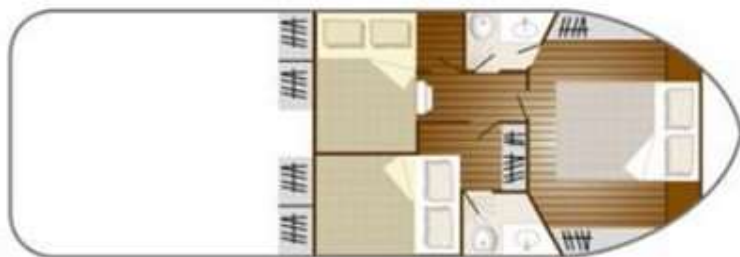
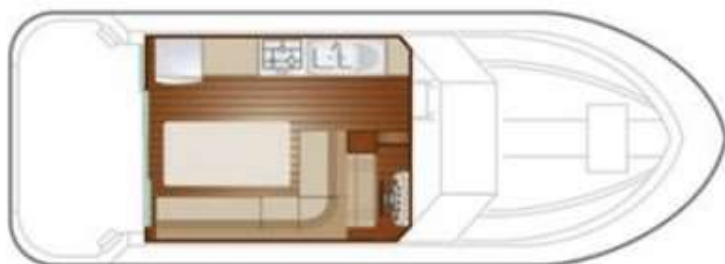


Nicols 1000



Vous vous apprêtez à vivre votre séjour en eau douce sur les rives de l'Anjou ?

Préparons ensemble votre croisière !

Inventaire à bord



A l'intérieur et à l'extérieur :

Literie complète : draps, couette, couverture, oreillers

Vaisselle pour l'équipage : service de table pour 12 personnes (assiettes (plate, creuse, dessert) ; couverts ; verres ; tasses ; bols ; ...)

Ustensiles de chef : 1 couteau économe ; 1 couteau limonadier ; 1 couteau à pain ; 1 couteau d'office ; 1 couteau de boucher ; 2 spatules de bois ; jeu d'ustensiles ; 1 fouet ; 1 ouvre boîte ; 1 râpe universelle ; 1 couvert à salade.

Les petits plats à votre disposition : 1 jeu de saladiers ; 2 rapiers ; 1 jeu de plats ; 1 jeu poêles ; 1 jeu de casseroles ; couvercles inox ; 1 faitout (8L)

Autre : 1 dessous de plat, 1 passoire, 1 planche à découper, 1 panier à pain, 1 panier à couvert, 1 égouttoir à vaisselle, 1 plateau, 1 essoreuse à salade.

Pour la boisson : carafe ; bouilloire ; cafetière à piston ou porte filtre ; passette à thé ; bacs à glaçons.

Pour passer du bon temps à l'extérieur : bassine et banc intégré.

La sécurité à bord :

L'équipement de sécurité / sauvetage : bouée ; brassières adultes ; extincteurs ; massette ; piquets d'amarrage ; trousse à pharmacie.

Le matériel bateau : gaffe ; seau ; ancre ; chaîne d'ancre ; cordages.

Le ménage :

Pour les fées du logis : poubelle ; balai ; serpillère ; balayette ; pelle à poussière ; nécessaires W.C. ; liquide vaisselle ; liquide multi surfaces ; éponge ; rouleau de papier toilette.

Nicols 1000

Informations pratiques



Les petites choses à ne pas oublier :

- Des torchons de quoi essuyer ma vaisselle
- Du rab de papier toilette éventuellement
- Mes affaires de toilette : serviettes, gel douche, ...
- De la nourriture : commerces et restaurants sur le trajet (La navigation ça creuse !)



N'oubliez pas que vous êtes sur l'eau !
Ne prévoyez que des produits biodégradables.



A quelle heure se fait le départ ?

- Weekend : 16h
- Mini semaine / semaine : 14h

Les horaires indiqués sont uniquement donnés à titre informatif. Nous vous conseillons fortement de nous contacter pour convenir d'une heure d'arrivée ! Nous nous adaptons à vous !

02.43.95.14.42

contact@anjou-navigation.fr

Les petits plus :



Vélo



Parking



Barbecue

Semaine	40€
Weekend	20€
Mini semaine	26€

Semaine	40€
Weekend	20€
Mini semaine	26€

Semaine	40€
Weekend	20€
Mini semaine	26€



Wifi à bord via 3G



Animal



Matelas de pont



Kit serviette



Forfait ménage

L'unité **50€**

40€

10€

10€

200€

Nicols 1000



Pour en connaître encore plus



02.43.95.14.42

Vous pouvez toujours nous contacter au :  contact@anjou-navigation.fr



anjou-navigation.fr

Ou sur notre site internet :

Vous trouverez différentes informations qui peuvent vous être utiles avant de prendre le large tels que :

- Des suggestions de parcours



Elles peuvent vous inspirer pour organiser votre trajet.

Sur nos propositions de parcours vous trouverez des activités, des musées, des visites,... qui se trouveront sur votre trajet, pensez à réserver si vous êtes intéressés.

- Une FAQ

Elle y est disponible ; si vous avez des questions peut-être que vous y trouverez des réponses. Ou bien vous pouvez toujours nous contacter directement car nous restons à votre disposition pour vous aider.



- Une initiation à la navigation

Elle est disponible avec des explications, et des vidéos sont présentes sur notre site, pour vous aider à vous familiariser avec la navigation. Après avoir répondu au quiz elle n'aura plus aucun secret pour vous.



Nicols 1000



Les plans d'accès pour nous trouver



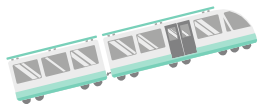
Base de Sablé sur Sarthe

Données GPS :

47,8387830
-0,3309447

Adresse :

2 Quai national
72300 Sablé sur Sarthe



J'arrive en train :

Je marche jusqu'à la capitainerie (1km / 12 min)

OU je réserve un taxi : **02.43.95.05.43**

J'arrive en voiture :



Je viens décharger mes bagages à la capitainerie. Puis je me gare sur les parkings publics désignés.

OU je demande une place de parking privé.

Base de Grez Neuville

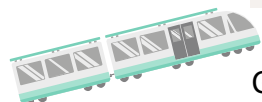


Données GPS :

47,6029924
-0,6868383

Adresse :

1 Quai de l'hirondelle
49220 Grez Neuville



J'arrive en train :

Gare à proximité :
Gare d'Angers Saint-Laud 25km

OU je réserve un taxi : **02.41.95.70.70**

J'arrive en voiture :



Je viens décharger mes bagages à la capitainerie. Puis je me gare sur les parkings publics désignés.

OU je demande une place de parking privé.